

type Dke - begane grond
 bouwnummers 01, 31,35, 39, 43, 47, 51
 bouwnummers spiegelbeeld 25, 28, 32, 36, 40, 44, 48



project 51 won. Hof van Haag (fase 1), Den Haag

onderwerp woningtype Dke
 begane grond

projectnr. AE9182

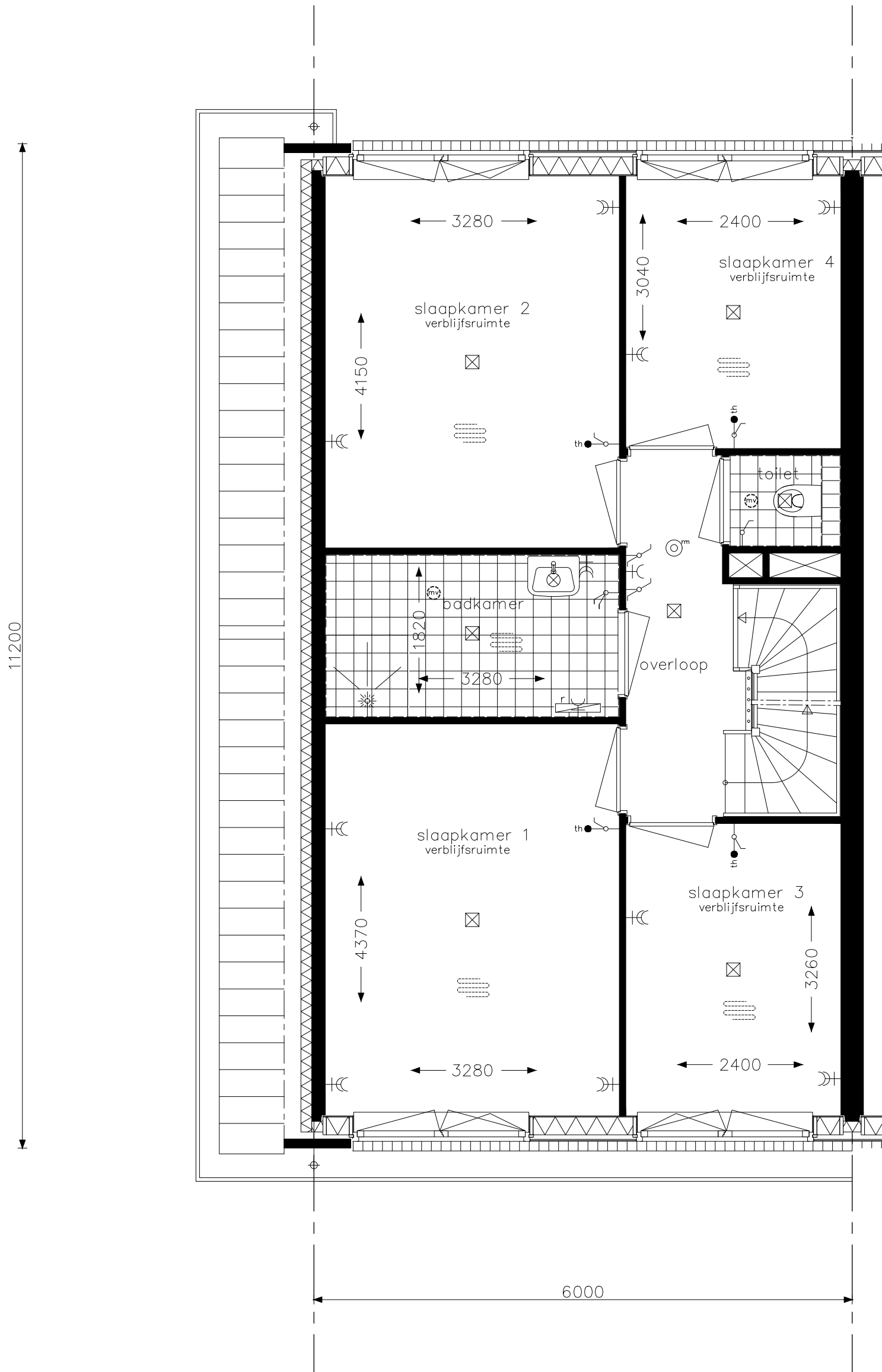
tekeningnr. V-241C

schaal 1:50

tekenaar EOn

status definitief

(wijz)/datum (A) 01-04-2021



type Dke - verdieping
 bouwnummers 01, 31,35, 39, 43, 47, 51
 bouwnummers spiegelbeeld 25, 28, 32, 36, 40, 44, 48

*Indien op de begane grond gekozen is voor de leefwijze
 Culinaire 2 of 3, dan wordt de voorzetwand in het toilet
 doorgezet naar het plafond i.v.m. leidingverloop MV.



project 51 won. Hof van Haag (fase 1), Den Haag

onderwerp woningtype Dke
 verdieping

projectnr. AE9182

tekeningnr. V-242C

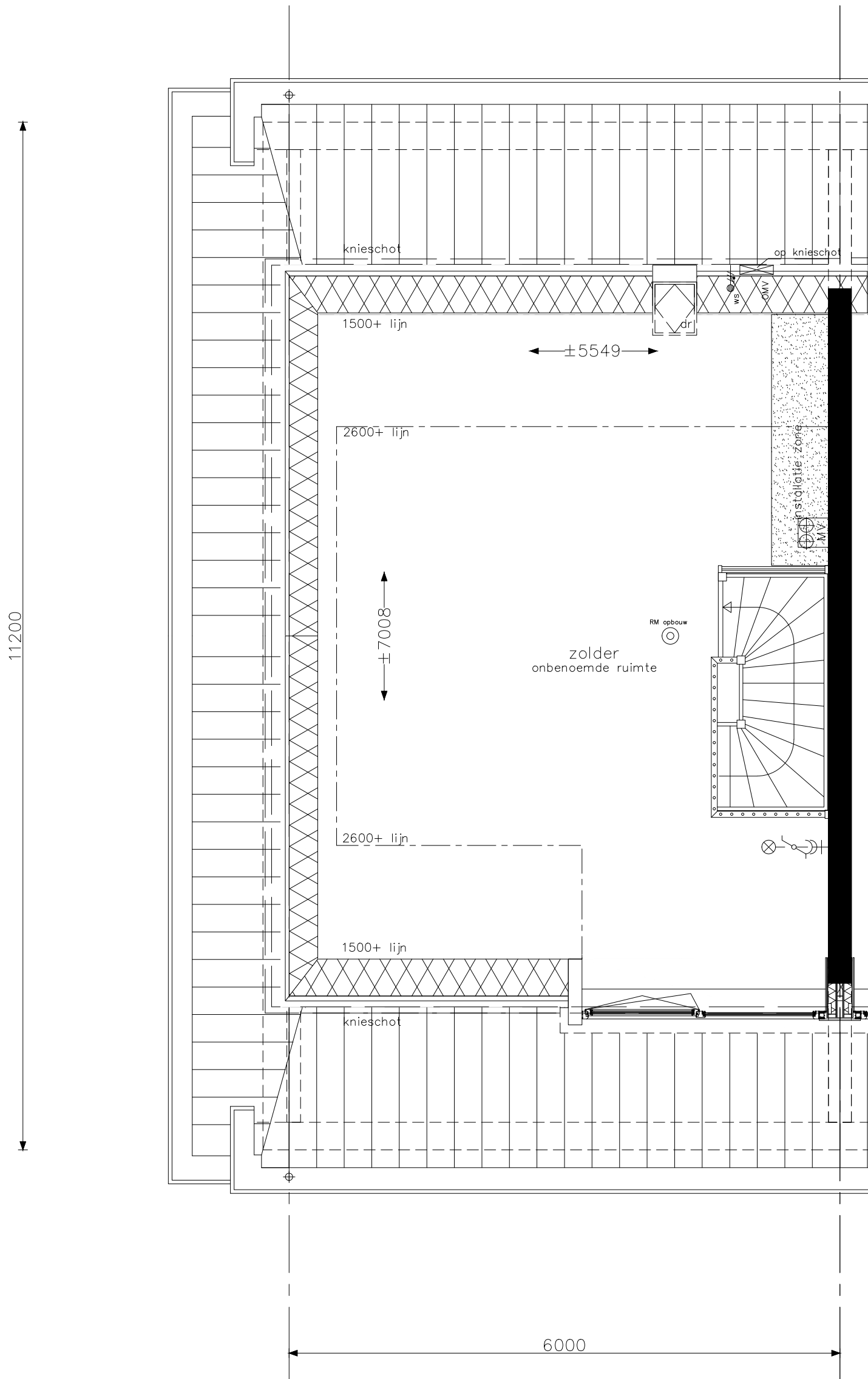
schaal 1:50

tekenaar EOn

status definitief

Jr30

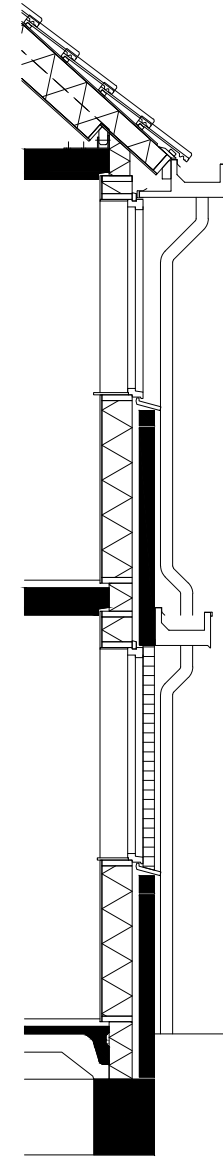
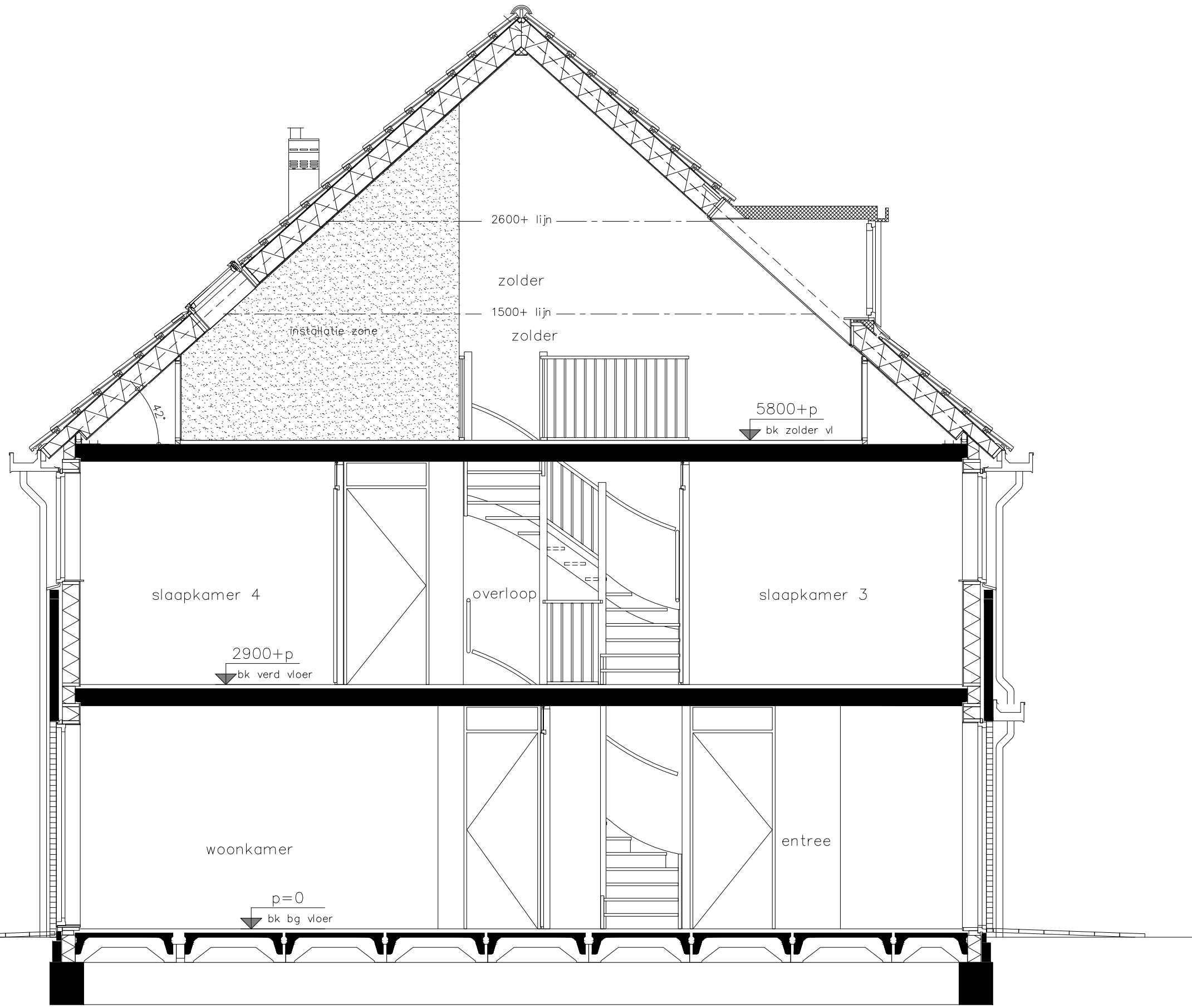
(wijz)/datum (A) 01-04-2021



type Dke - zolder
 bouwnummers 01, 31,35, 39, 43, 47, 51
 bouwnummers spiegelbeeld 25, 28, 32, 36, 40, 44, 48



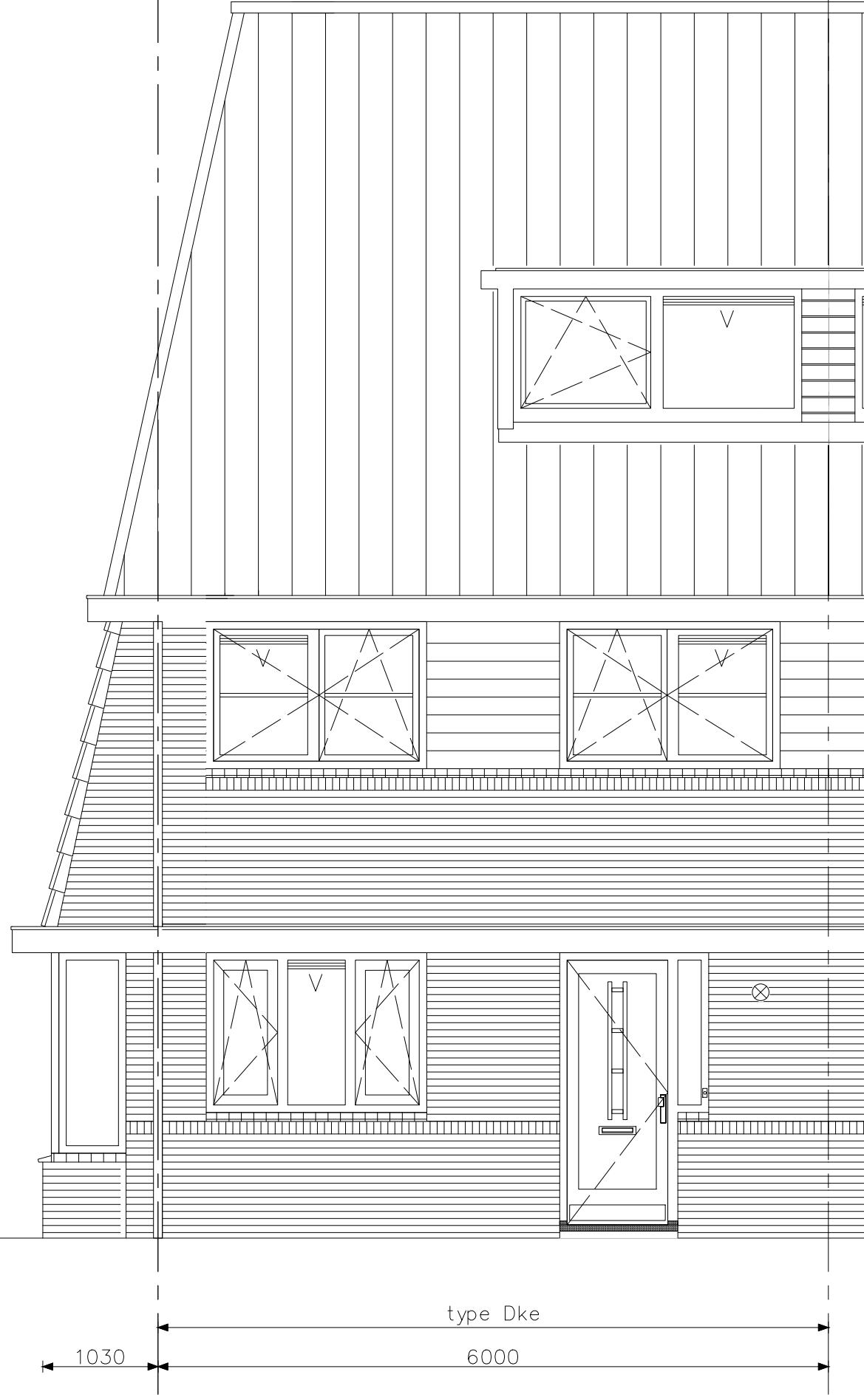
project		51 won. Hof van Haag (fase 1), Den Haag	
onderwerp		woningtype Dke	projectnr. AE9182
		zolder	tekeningnr. V-243C
			Jr30
schaal	tekenaar	status	(wijz)/datum
1:50	EOn	definitief	(A) 01-04-2021



type Dke - doorsnede
 bouwnummers 01, 31, 35, 39, 43, 47, 51
 bouwnummers spiegelbeeld 25, 28, 32, 36, 40, 44, 48



Project	51 won. Hof van Haag (fase 1), Den Haag
Onderwerp	woningtype Dke doorsnede
Schaal	1:50
Tekenaar	EOn
Status	definitief
Jr30	
Projectnr.	AE9182
Tekeningnr.	V-244C
(wijz)/datum	(A) 01-04-2021



type Dke - voorgevel
bouwnummers 01, 31, 35, 39, 43, 47, 51
bouwnummers spiegelbeeld 25, 28, 32, 36, 40, 44, 48

opdrachtgever



Project 51 won. Hof van Haag (fase 1), Den Haag

onderwerp woningtype Dke voorgevel

projectnr. AE9182

tekeningnr.

V-245C

Jr30

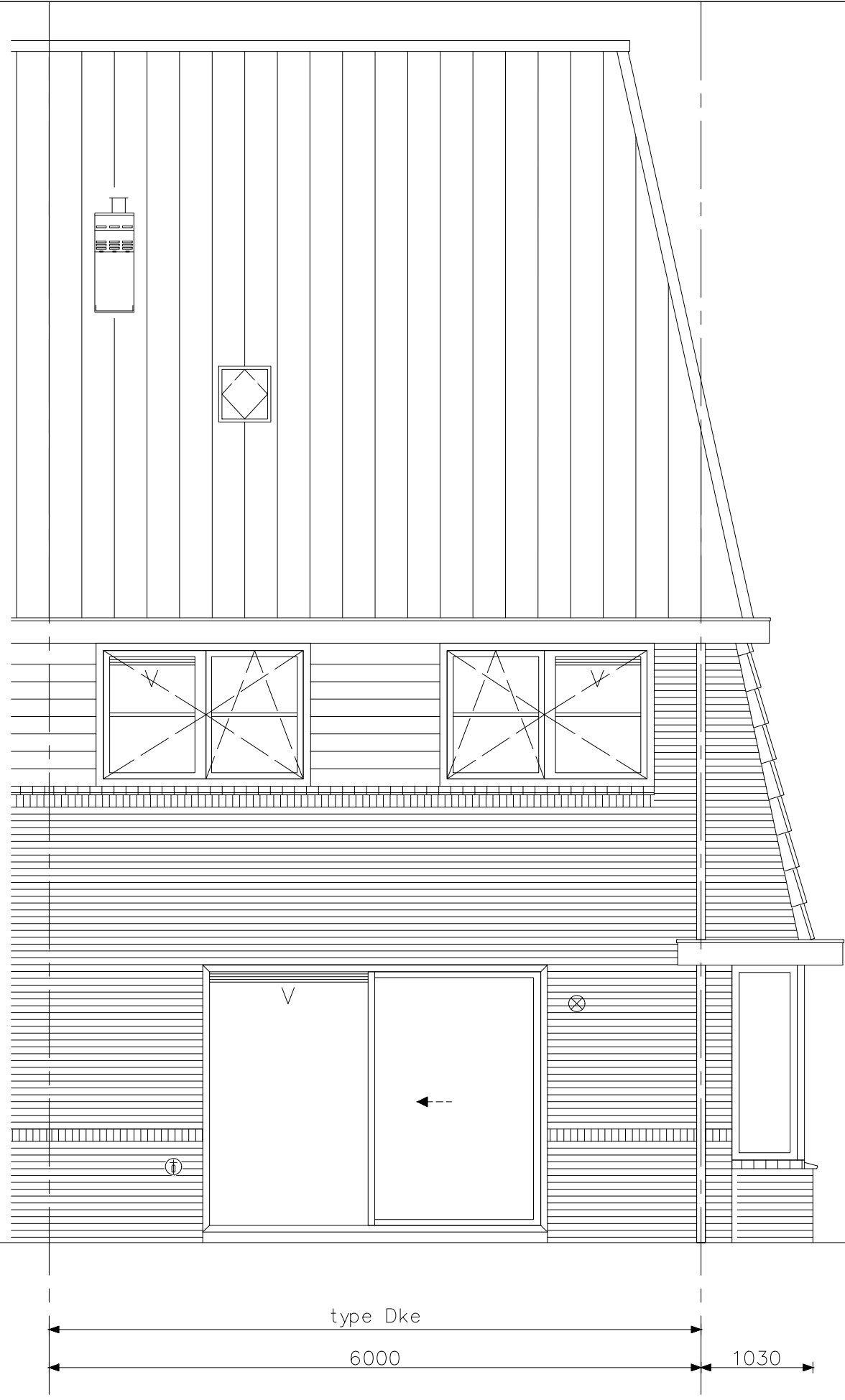
status

tekenaar EOn

definitief

(wijz)/datum

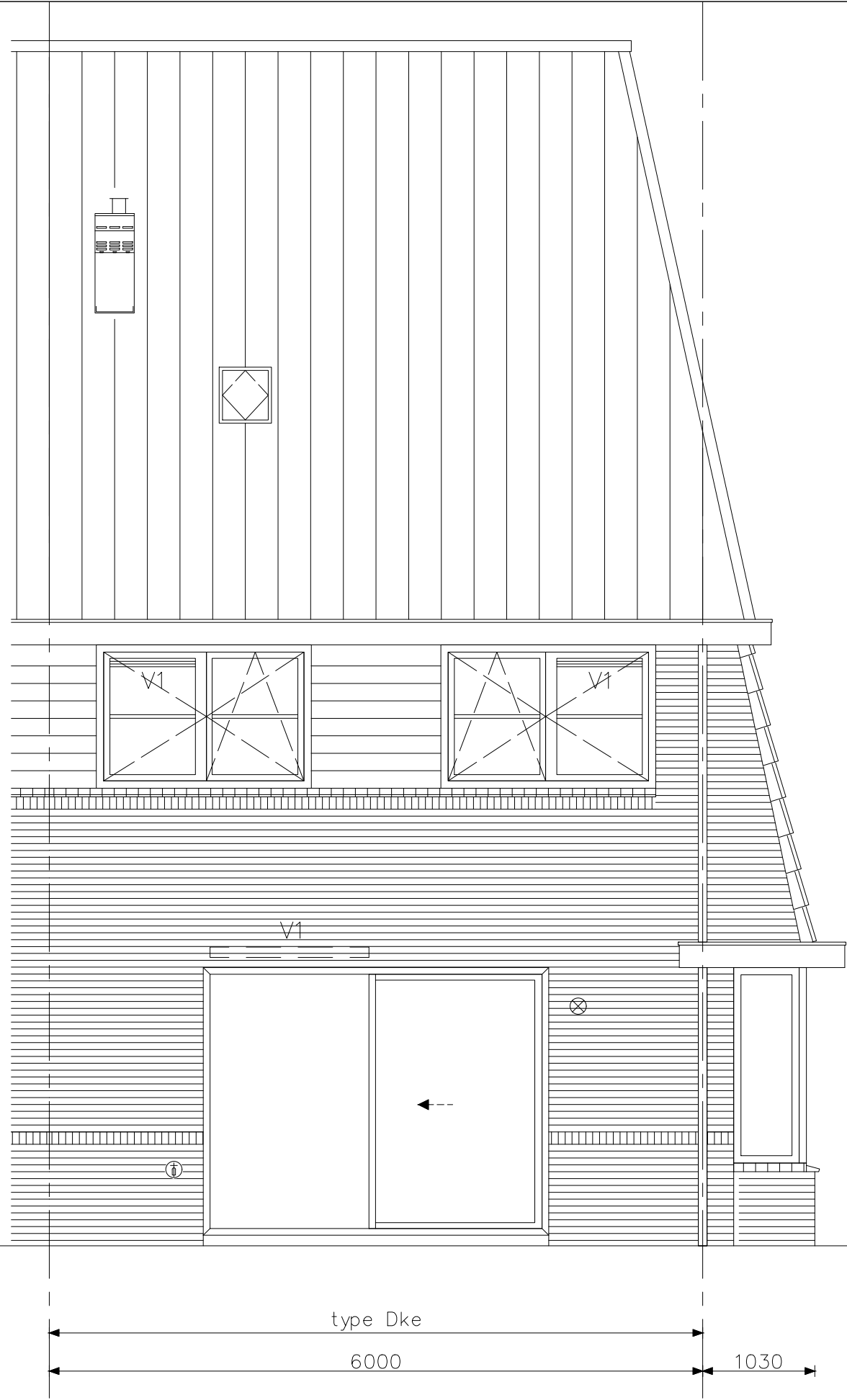
(A) 01-04-2021



type Dke - achtergevel
bouwnummers 31, 35, 39, 43, 47, 51
bouwnummers spiegelbeeld 25, 28, 32, 36, 40, 44, 48



Project	51 won. Hof van Haag (fase 1), Den Haag		
onderwerp	woningtype Dke	projectnr.	AE9182
	achtergevel	tekeningnr.	V-246C
schaal	1:50	tekenaar	EOn
		status	definitief
		jr50	(A) 01-04-2021



type Dke - achtergevel
bouwnummer 01



Project	51 won. Hof van Haag (fase 1), Den Haag
onderwerp	woningtype Dke achtergevel
projectnr.	AE9182
tekeningsnr.	V-246C1
schaal	1:50
tekenaar	EOn
status	definitief
jr50	
(wijz)/datum	(A) 01-04-2021



11200

entreezijde

type Dke - zijgevel
bouwnummers 01, 31, 35, 39, 43, 47, 51
bouwnummers spiegelbeeld 25, 28, 32, 36, 40, 44, 48



opdrachtgever

Project 51 won. Hof van Haag (fase 1), Den Haag

onderwerp
woningtype Dke
zijgevel

projectnr.
AE9182

tekeningnr.

V-247C

Jr30

tekenaar
EOn

status
definitief

(wijz)/datum
(A) 01-04-2021