

type D - begane grond
 bouwnummers spiegelbeeld 06, 13, 20



project 51 won. Hof van Haag (fase 1), Den Haag

onderwerp
 woningtype D
 begane grond

projectnr.
 AE9182

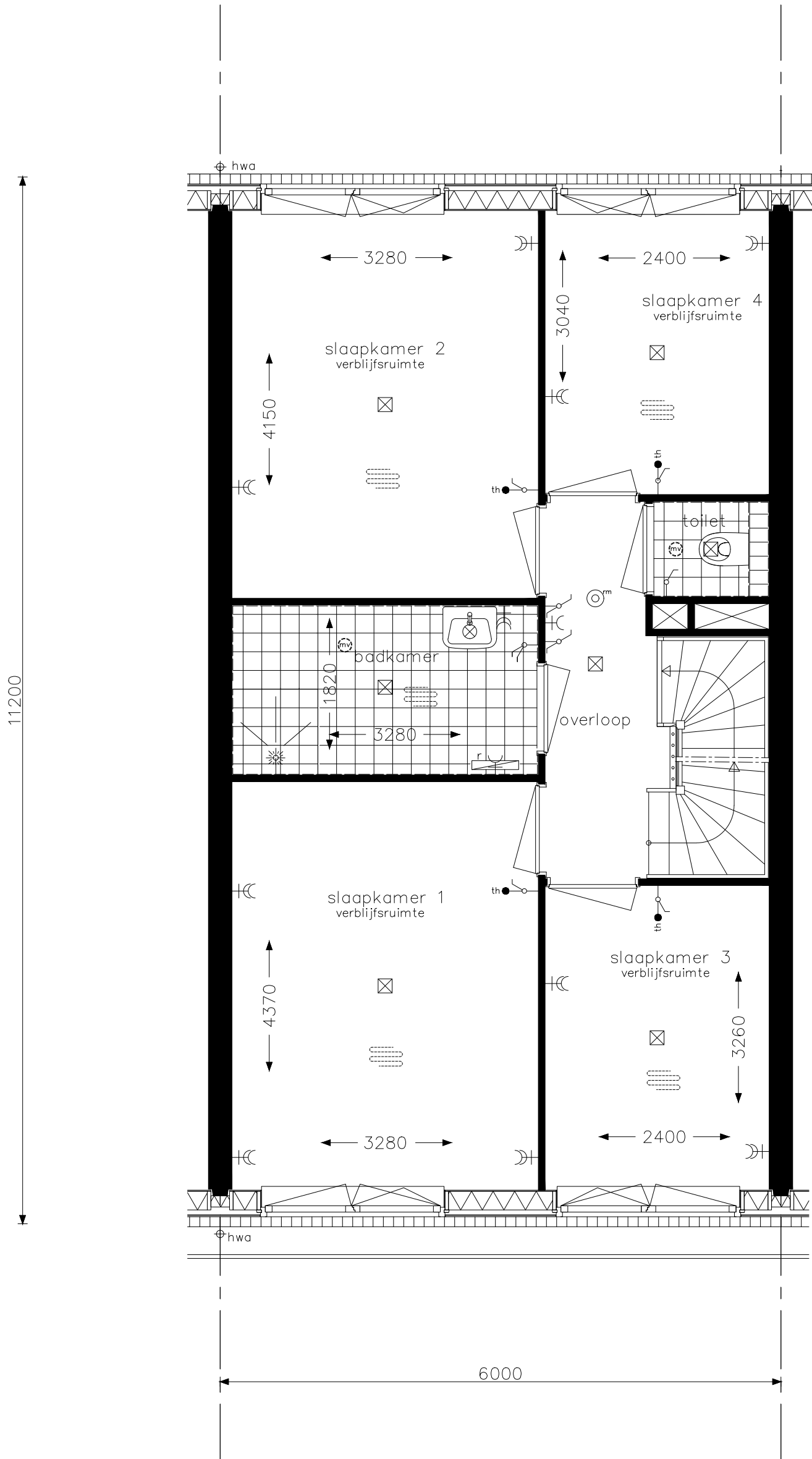
tekeningnr.
 V-241

schaal
 1:50

tekenaar
 EOn

status
 definitief

(wijz)/datum
 (A) 01-04-2021



type D - verdieping
 bouwnummers spiegelbeeld 06, 13, 20

*Indien op de begane grond gekozen is voor de leefwijze Culinaire 2 of 3, dan wordt de voorzetwand in het toilet doorgezet naar het plafond i.v.m. leidingverloop MV.



project 51 won. Hof van Haag (fase 1), Den Haag

onderwerp woningtype D
 verdieping

projectnr. AE9182

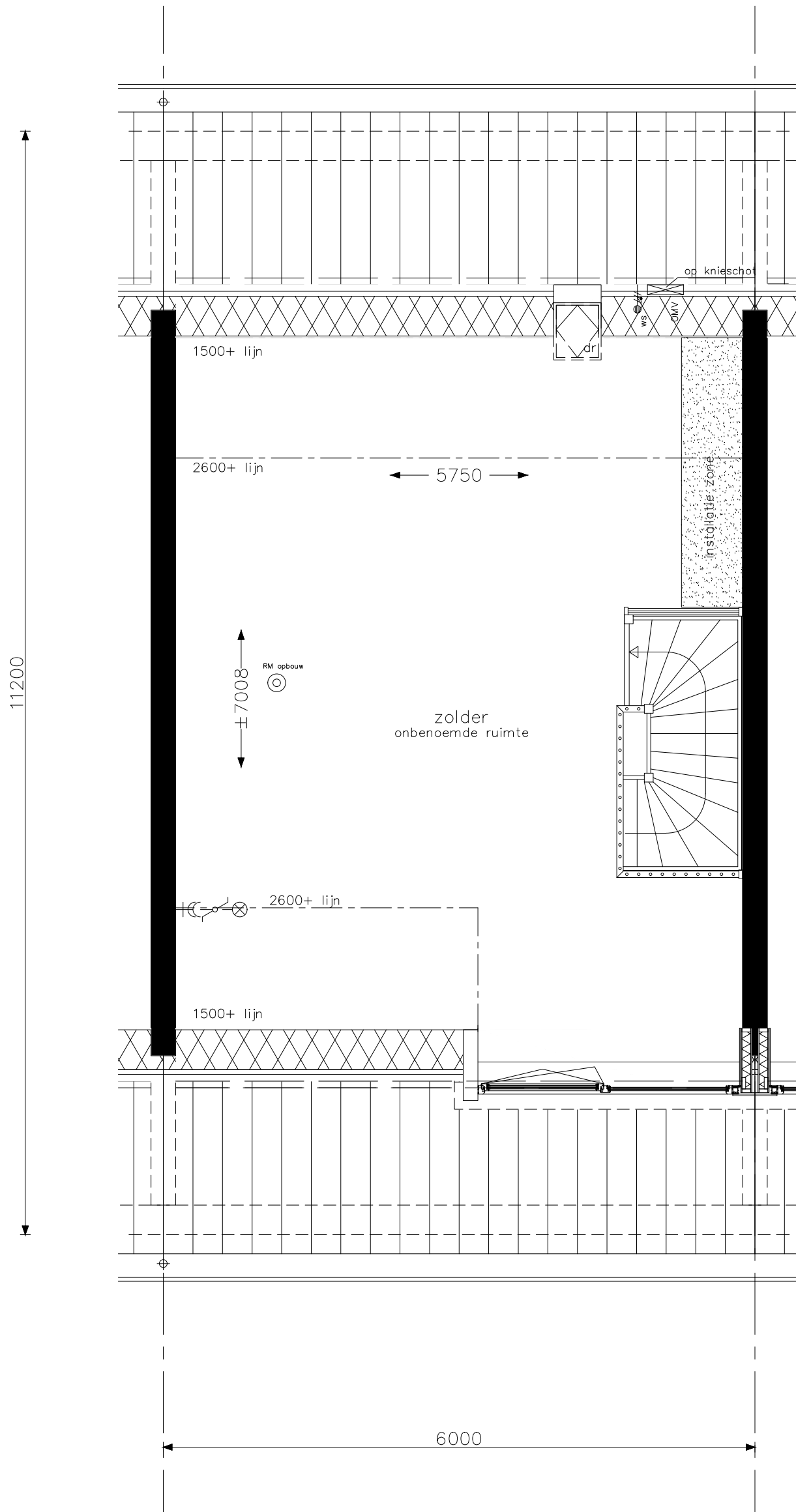
tekeningnr. V-242

schaal 1:50

tekenaar EOn

status definitief

(wijz)/datum (A) 01-04-2021



type D - zolder
 bouwnummers spiegelbeeld 06, 13, 20



project 51 won. Hof van Haag (fase 1), Den Haag

onderwerp
 woningtype D
 zolder

projectnr.
 AE9182

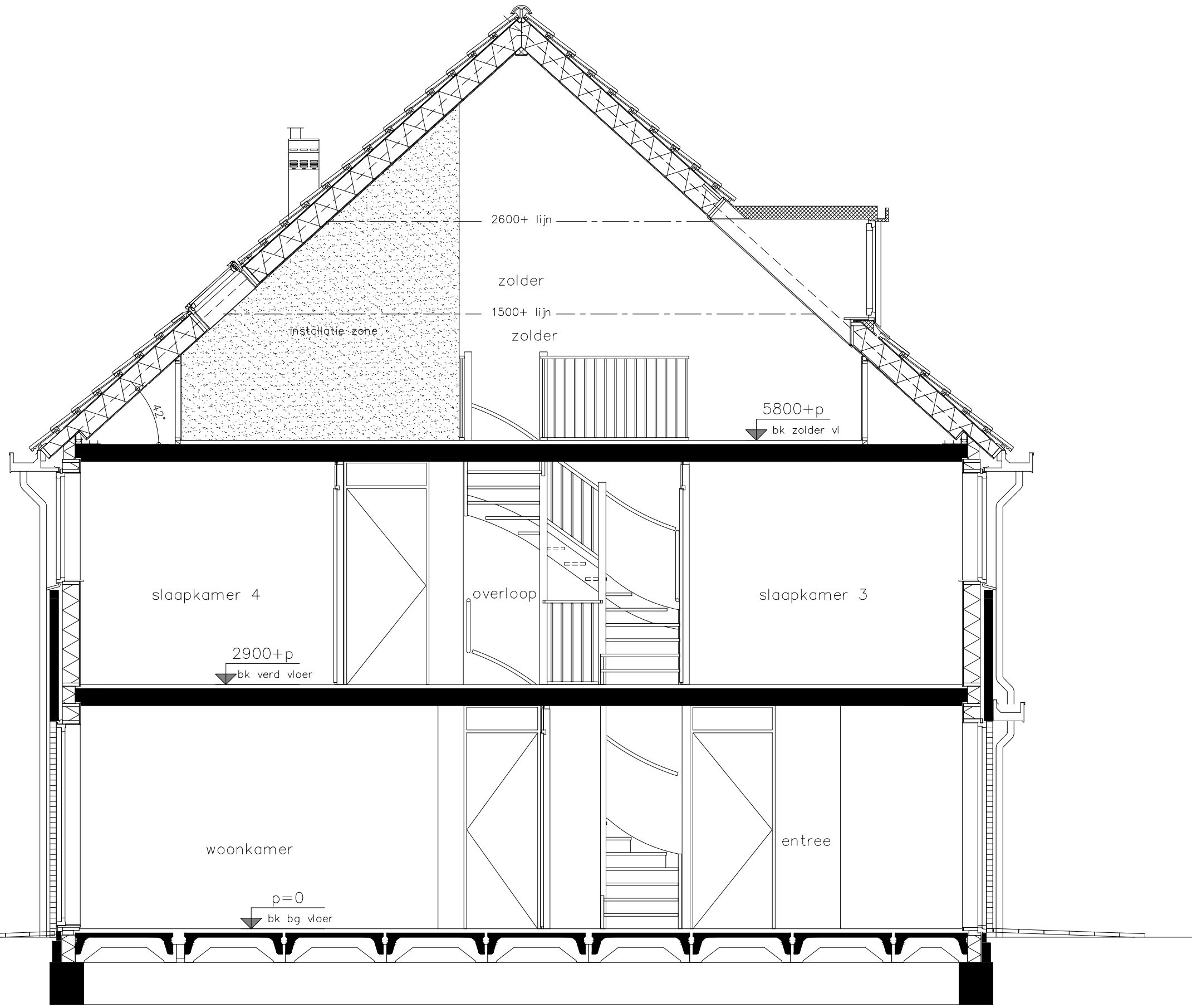
tekeningnr.
 V- 243

schaal
 1:50

tekenaar
 EOn

status
 definitief

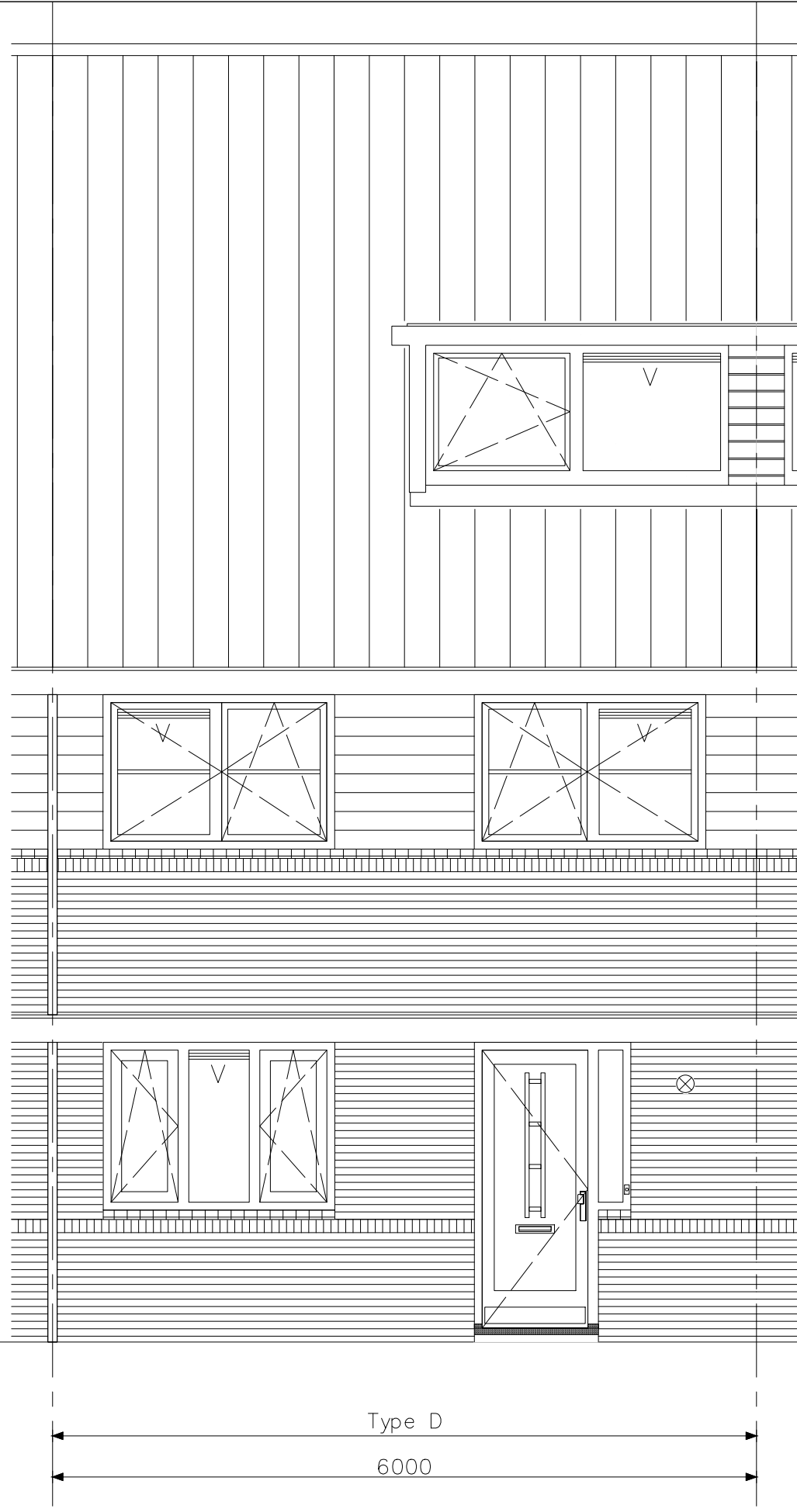
(wijz)/datum
 (A) 01-04-2021



type D - doorsnede
bouwnummers spiegelbeeld 06, 13, 20



Project	51 won. Hof van Haag (fase 1), Den Haag
Onderwerp	woningtype D doorsnede
Schaal	1:50
Tekenaar	EOn
Status	definitief
Jr30	
Projectnr.	AE9182
Tekeningnr.	V-244
(wijz)/datum	(A) 01-04-2021



type D - voorgevel
bouwnummers spiegelbeeld 06, 13, 20

opdrachtgever



Project 51 won. Hof van Haag (fase 1), Den Haag

Onderwerp woningtype D
voorgevel

Projectnr. AE9182

Tekeningnr. V-245

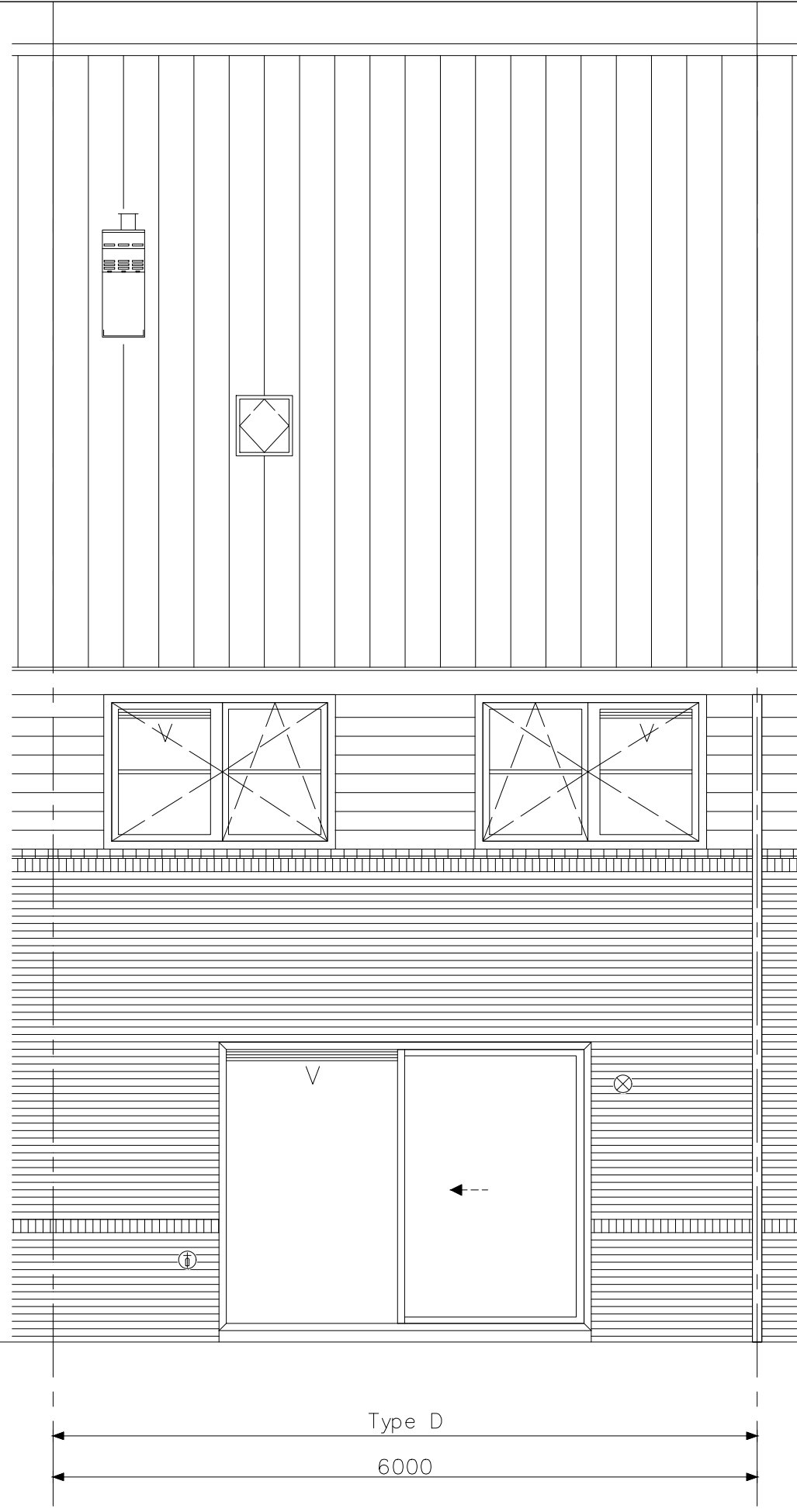
Schaal 1:50

Jr30

Status definitief

Tekenaar EOn

(Wijz)/datum (A) 01-04-2021



type D - achtergevel
bouwnummers spiegelbeeld 06, 13, 20



Project	51 won. Hof van Haag (fase 1), Den Haag		
onderwerp	woningtype D achtergevel	projectnr.	AE9182
tekeningnr.	V-246		
schaal	1:50	tekenaar	EOn
		status	definitief
		jr50	
		(wijz)/datum	(A) 01-04-2021