

type Dt - begane grond
 bouwnummers 83, 90, 97
 bouwnummers spiegelbeeld 82, 89, 96



project 49 won. Hof van Haag (fase 2), Den Haag

onderwerp woningtype Dt
 begane grond

projectnr. AE9182

tekeningnr. V-241D

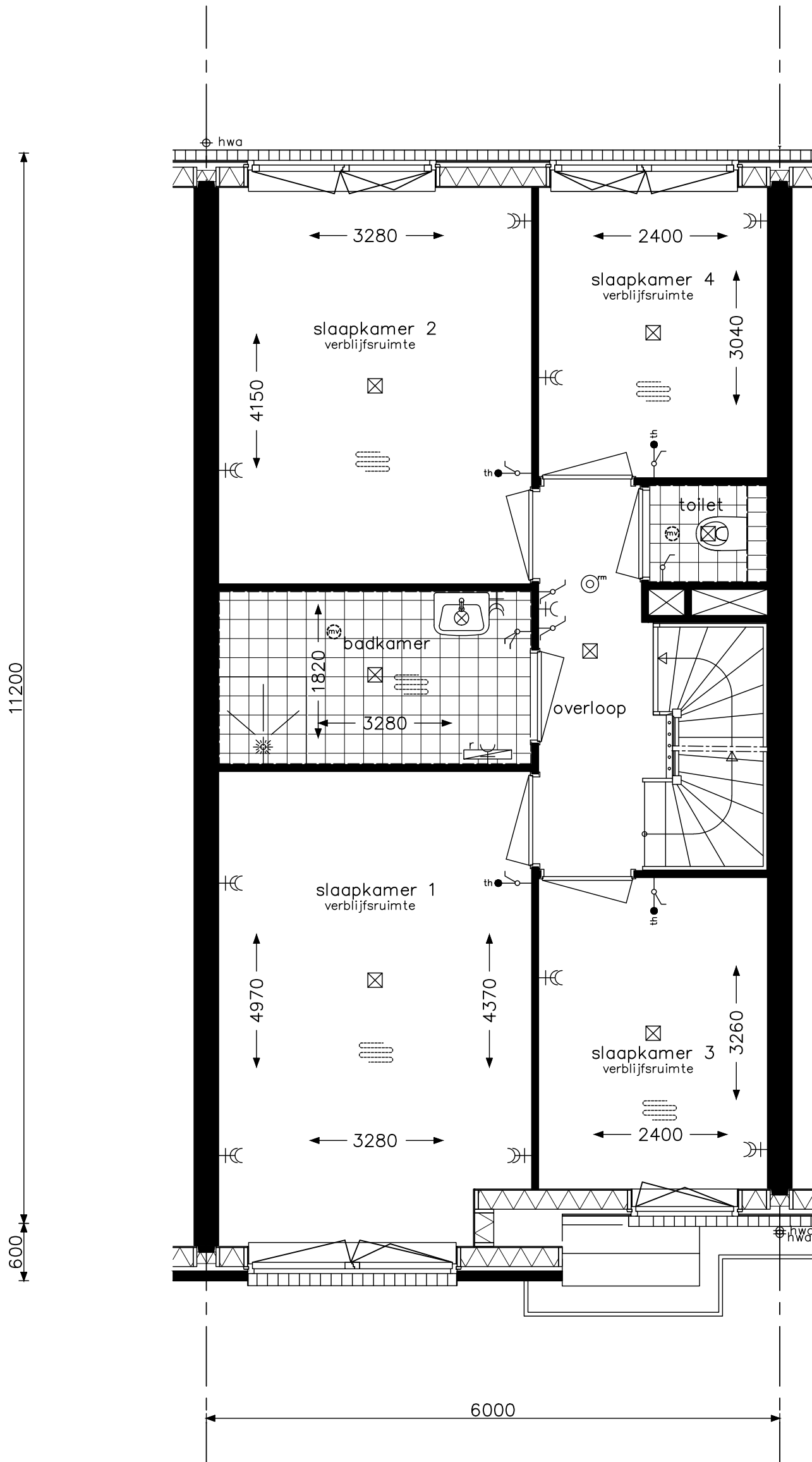
schaal 1:50

tekenaar BS

status definitief

Jr30

(wijz)/datum (-): 01-12-2020



type Dt - verdieping
 bouwnummers 83, 90, 97
 bouwnummers spiegelbeeld 82, 89, 96

*Indien op de begane grond gekozen is voor de leefwijze Culinaire 2 of 3, dan wordt de voorzetwand in het toilet doorgezet naar het plafond i.v.m. leidingverloop MV.



project 49 won. Hof van Haag (fase 2), Den Haag

onderwerp woningtype Dt verdieping

projectnr. AE9182

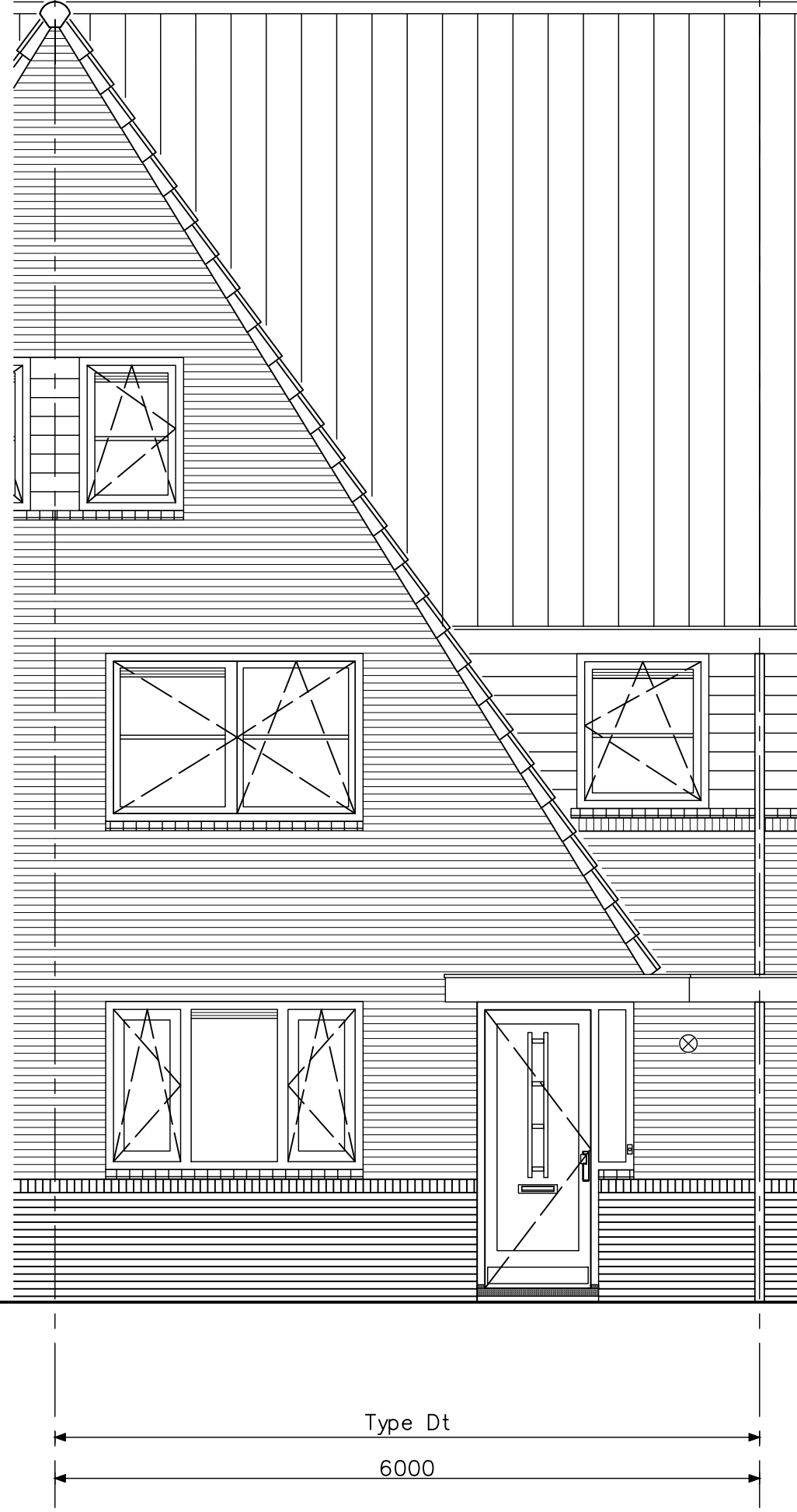
tekeningnr. V-242D

schaal 1:50

tekenaar BS

status definitief

(wijz)/datum (-): 01-12-2020



type Dt - voorgevel
bouwnummers 83, 90, 97
bouwnummers spiegelbeeld 82, 89, 96



opdrachtgever

Project 49 won. Hof van Haag (fase 2), Den Haag

onderwerp woningtype Dt voorgevel

projectnr. AE9182

tekeningnr.

V-245D

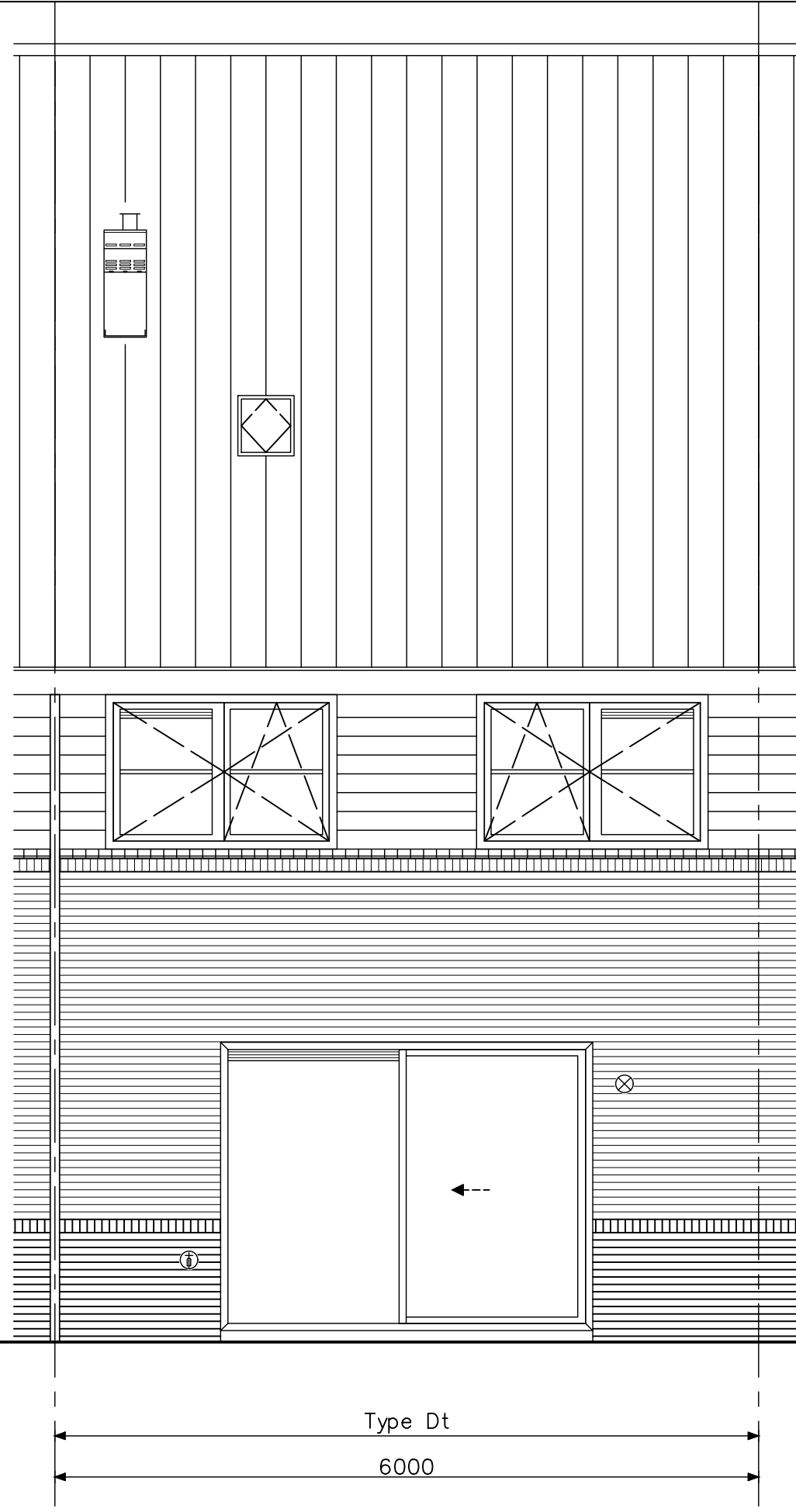
schaal 1:50

tekenaar BS

status definitief

Jr50

(wijz)/datum (-): 01-12-2020



type Dt - achtergevel
bouwnummers 83, 90, 97
bouwnummers spiegelbeeld 82, 89, 96

opdrachtgever



Project 49 won. Hof van Haag (fase 2), Den Haag

projectnr. AE9182

tekeningsnr. V-246D

onderwerp
woningtype Dt
achtergevel

schaal 1:50

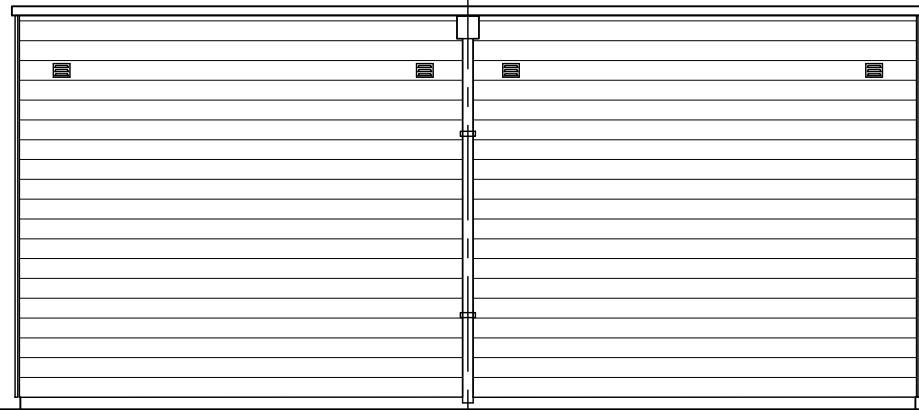
Jr50

status
BS

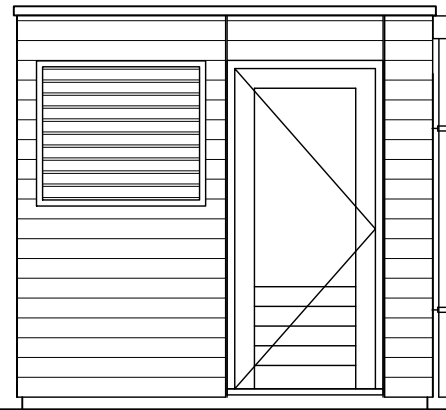
tekenaar
BS

definitief

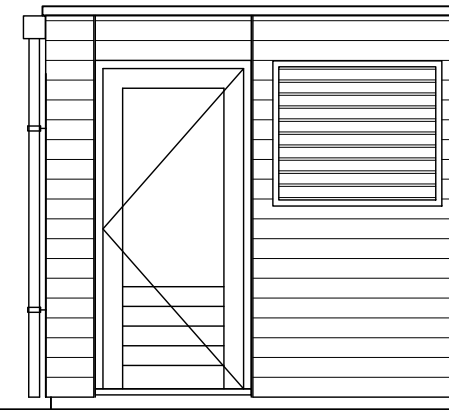
(wijz)/datum
(-): 01-12-2020



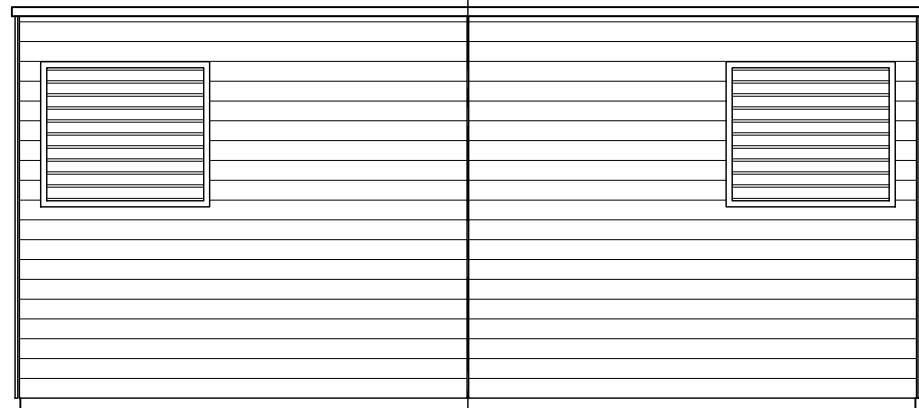
gevel tuinzijde



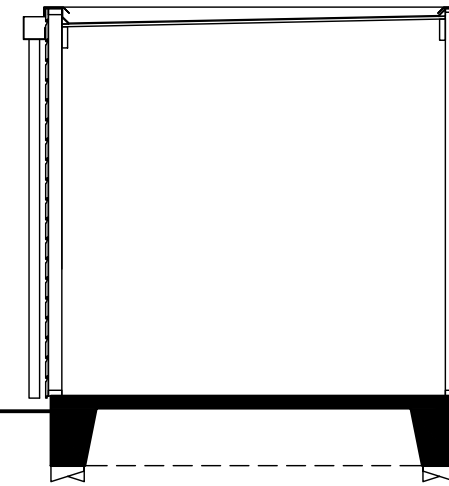
zijgevel



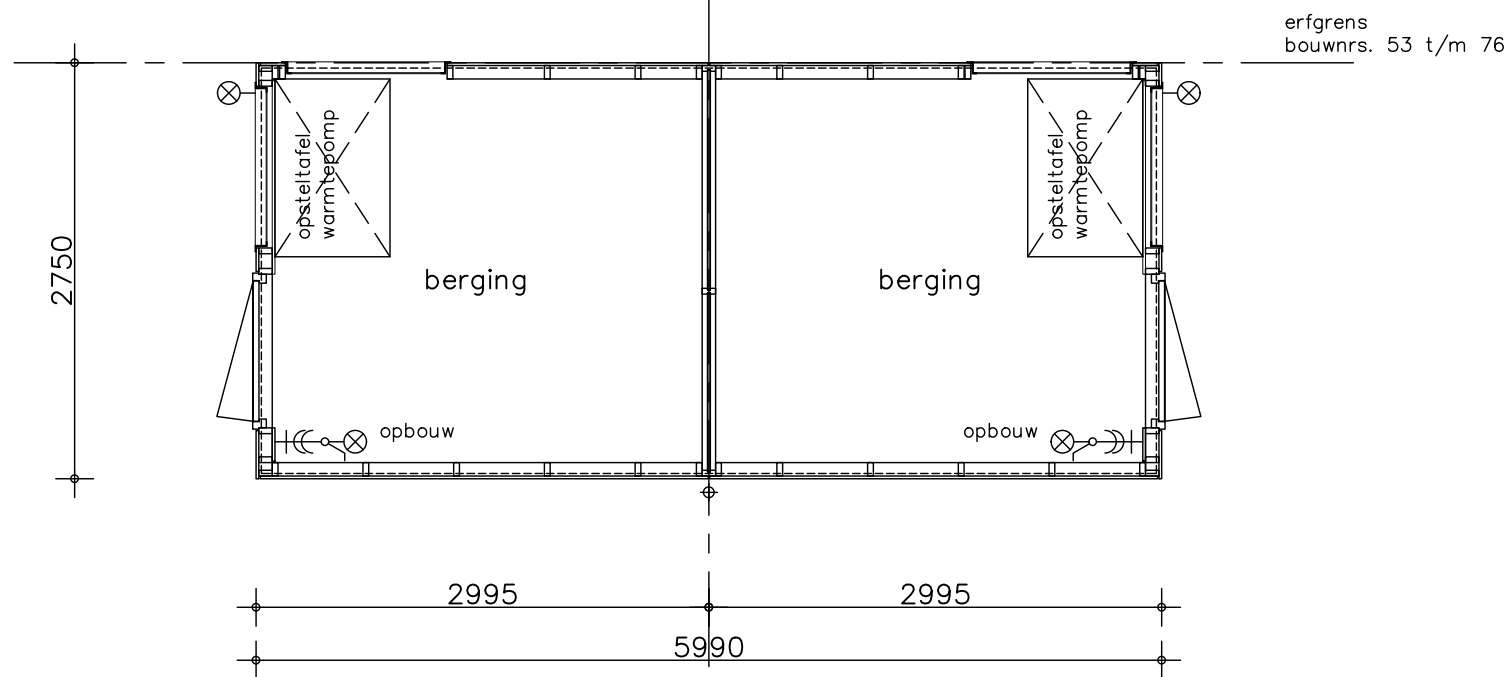
zijgevel



gevel achterzijde



doorsnede "op palen"



plattegrond

erfgrens
bouwnrs. 82/83, 89/90, 96/97

erfgrens
bouwnrs. 53 t/m 76

Project	49 won. Hof van Haag (fase 2), Den Haag
onderwerp	Type B1
projectnr.	AE9182
tekeningnr.	V-303a
met opstelafel lucht-water warmtepomp	
status	definitief
tekenaar	BS
schaal	1:50
(wijz)/datum	(-): 01-12-2020



bouwnummers volgens situatietekening